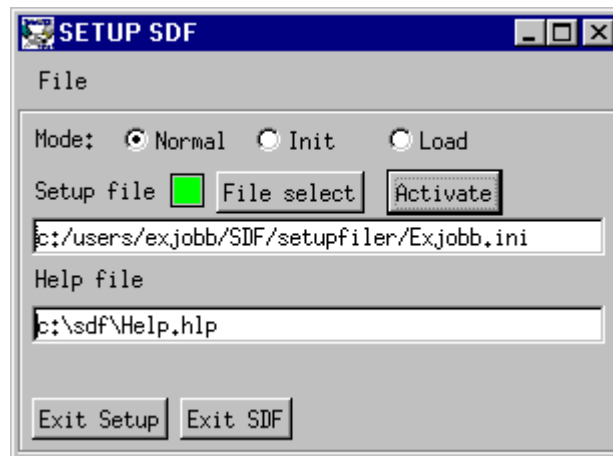
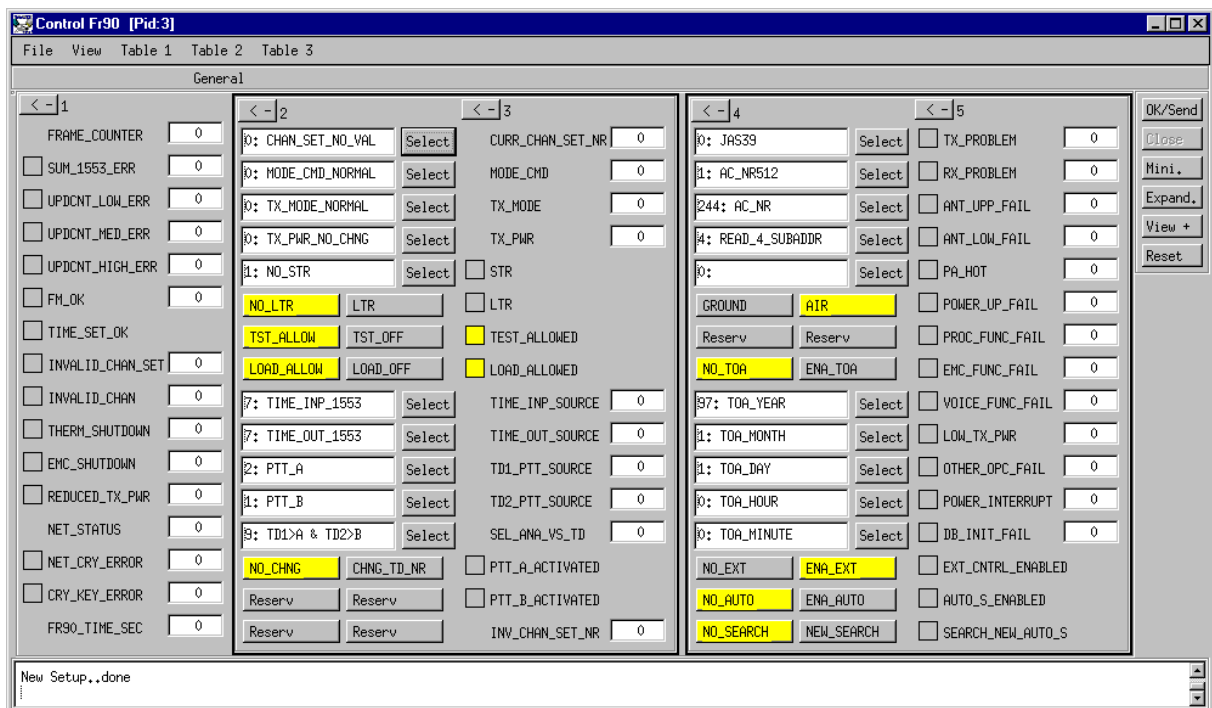


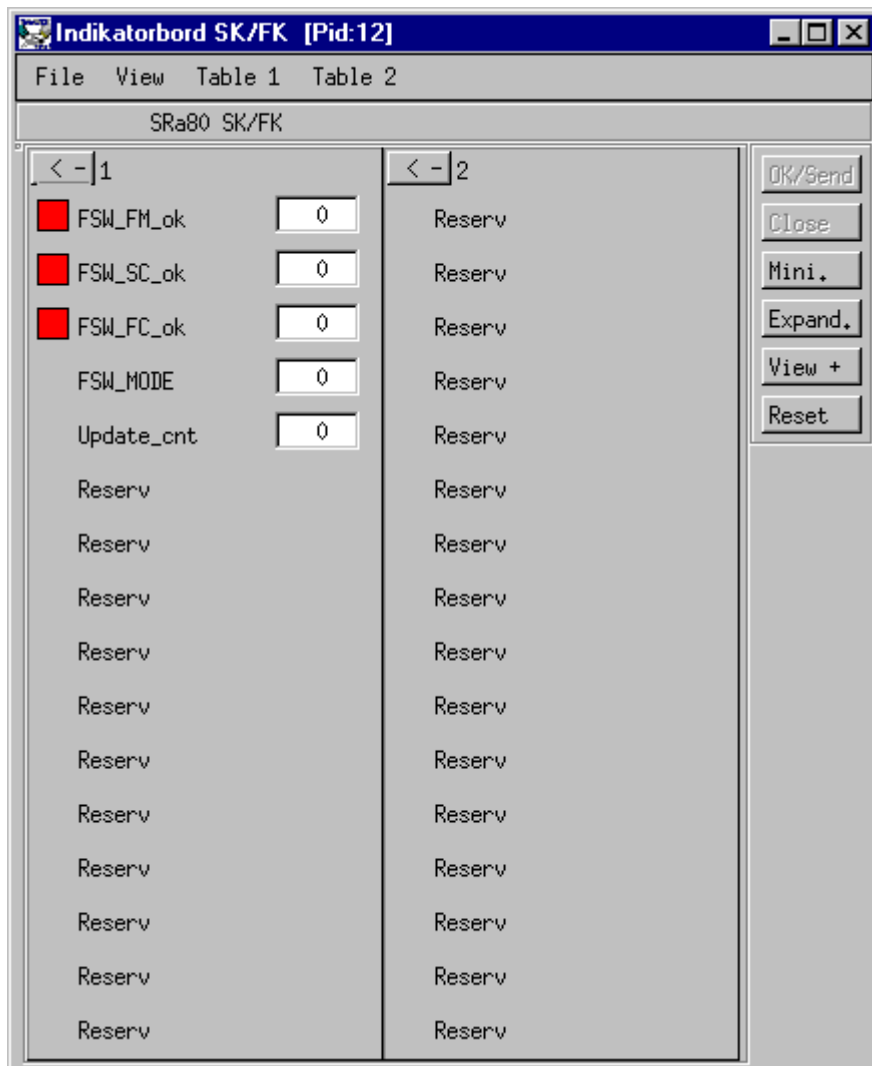
Bilaga 4 – Gränssnitten i SDF



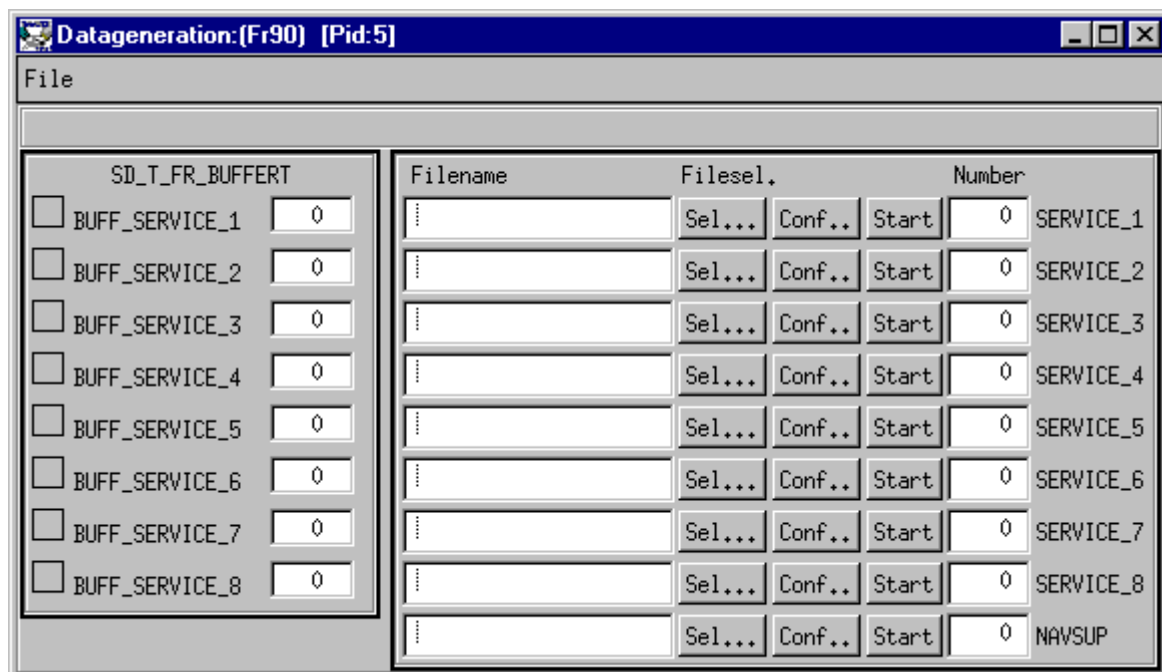
Gränssnittet för SDF-Setup



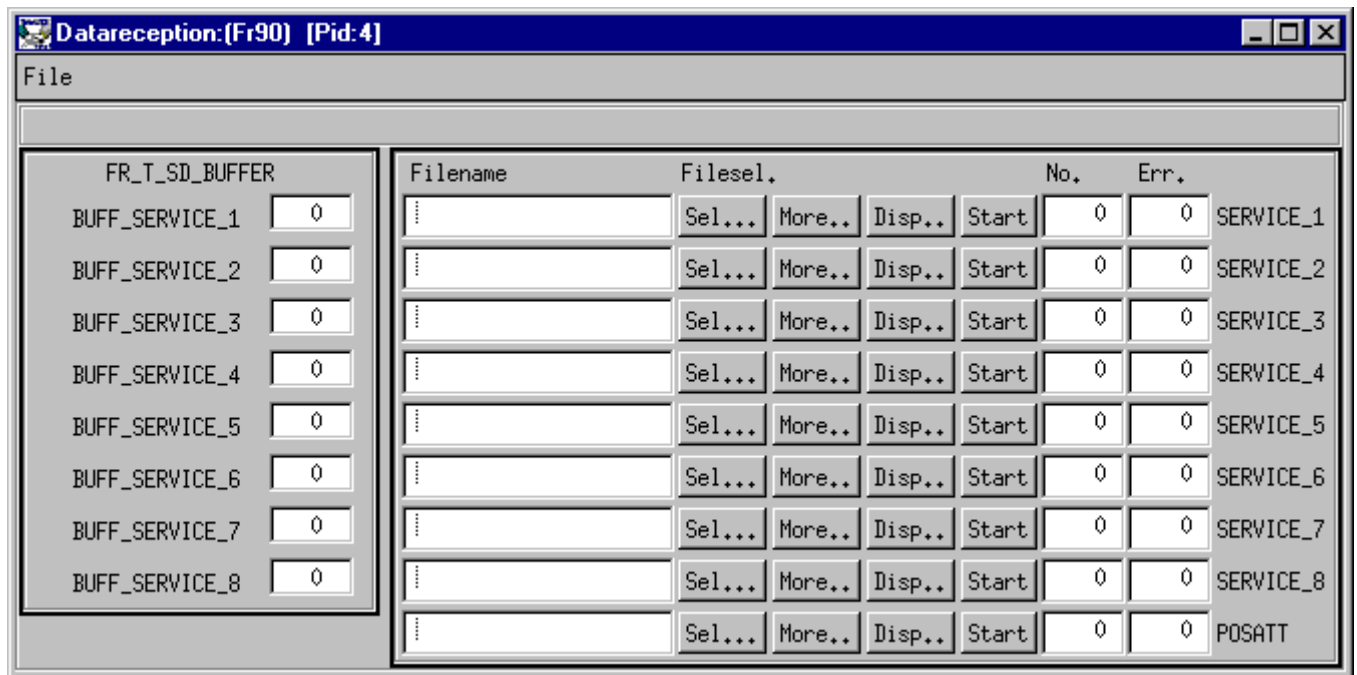
Manöverbordet, subsystem 1-5 konfigurerade för Fr90



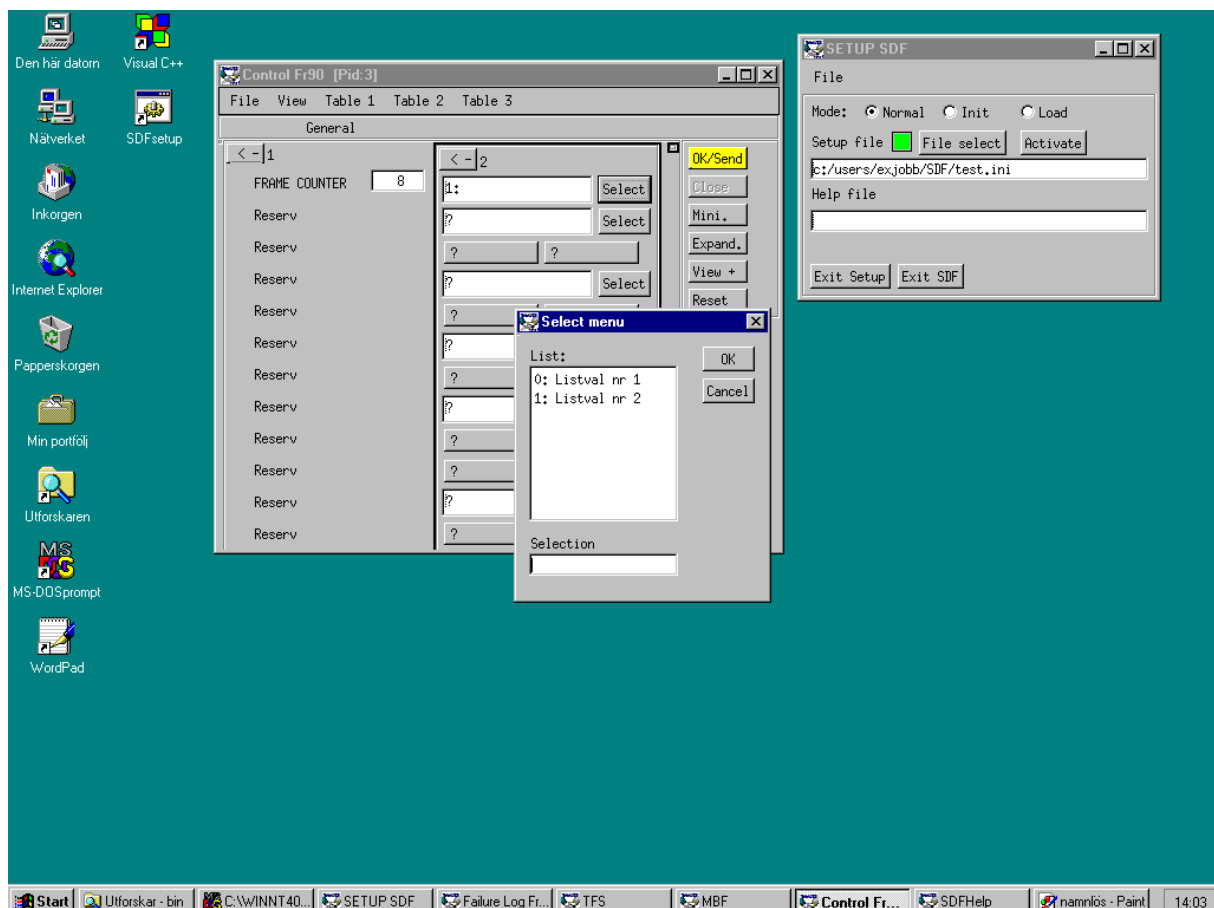
Ett indikatorbord, delvis konfigurerat för SRa80



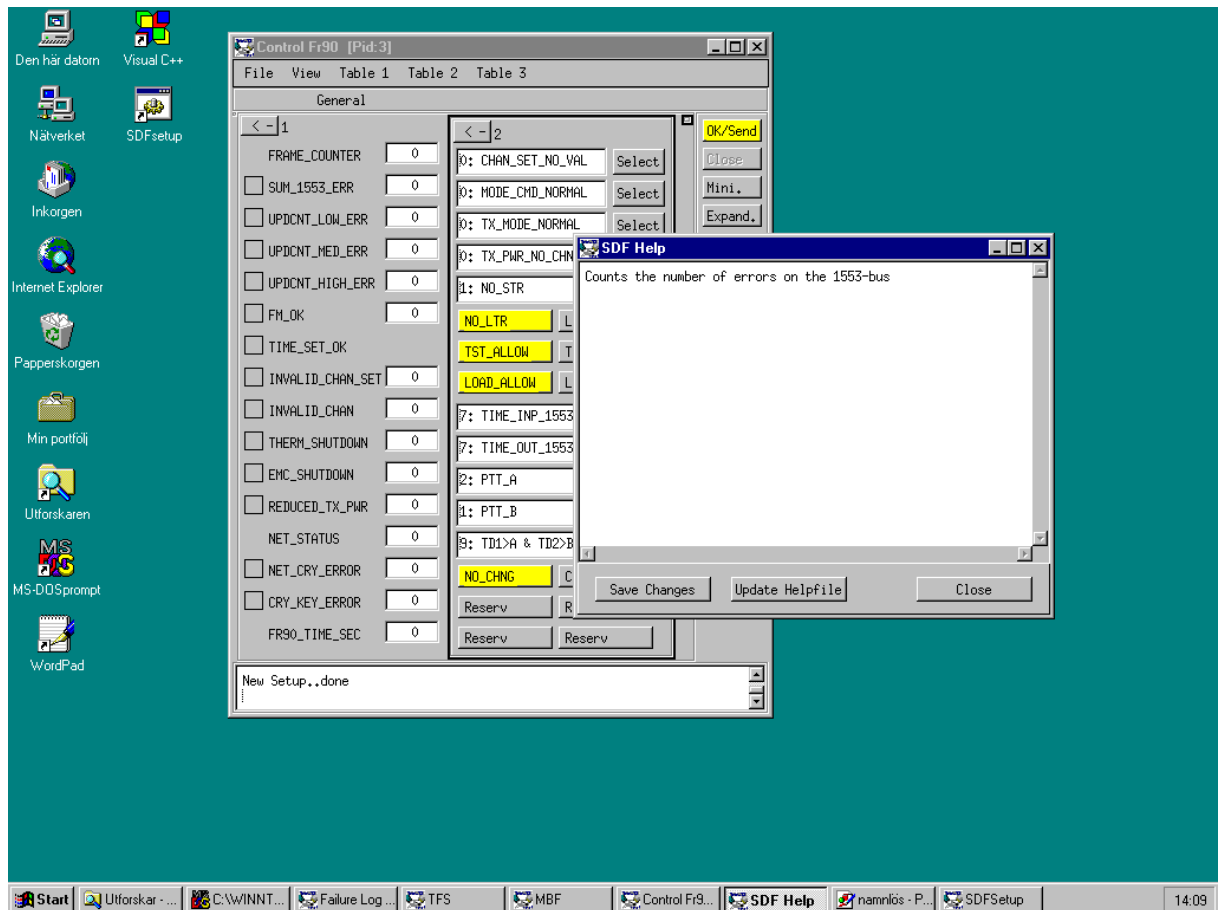
Exempel på datasändningsfönstret



Exempel på datamottagningsfönstret



Resultatet av den setupfil som ges i avsnitt 4.3.1



Hjälprogrammet i aktion